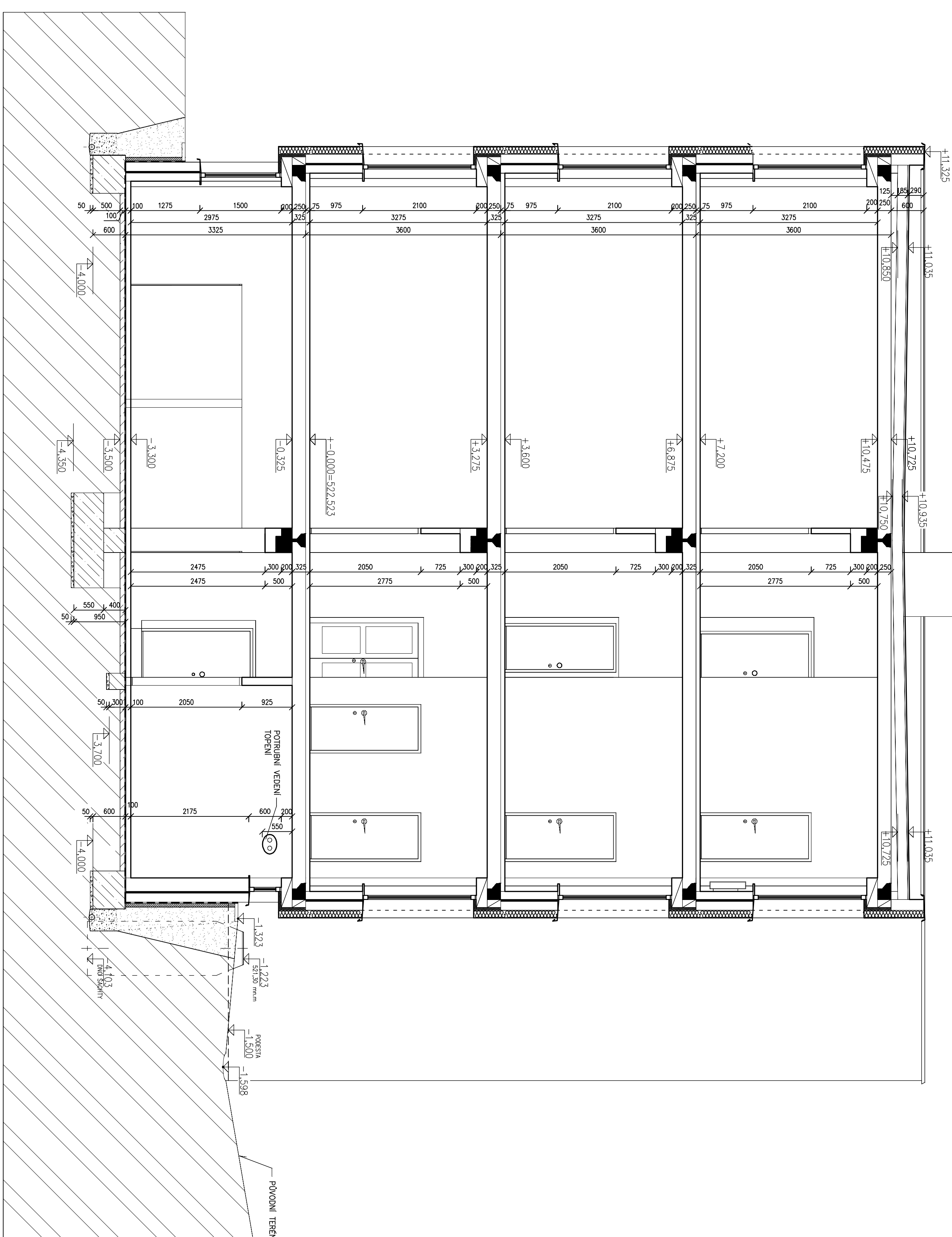


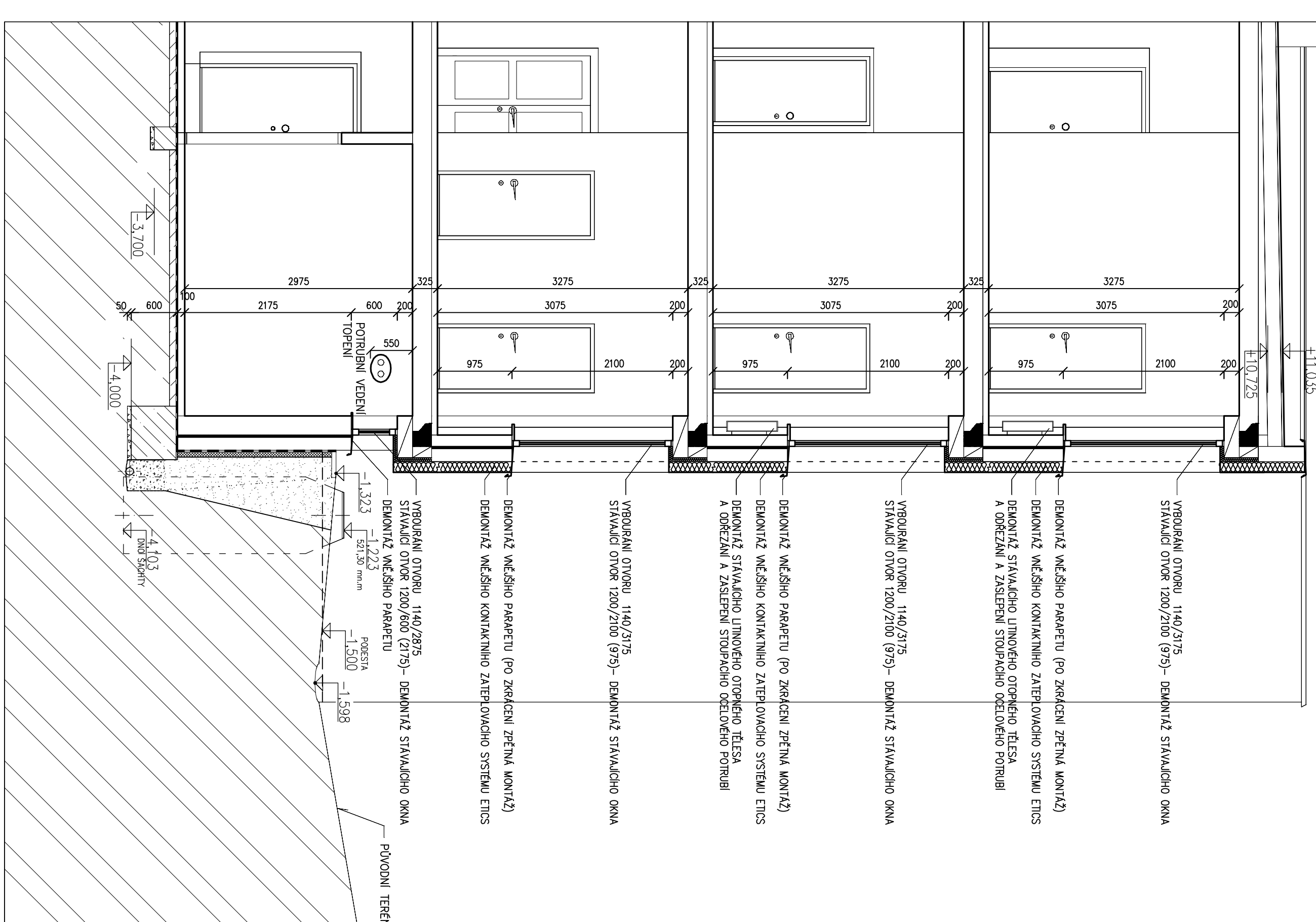
$+16.4 \text{ V}$

## STÁVAJÍCÍ STAV



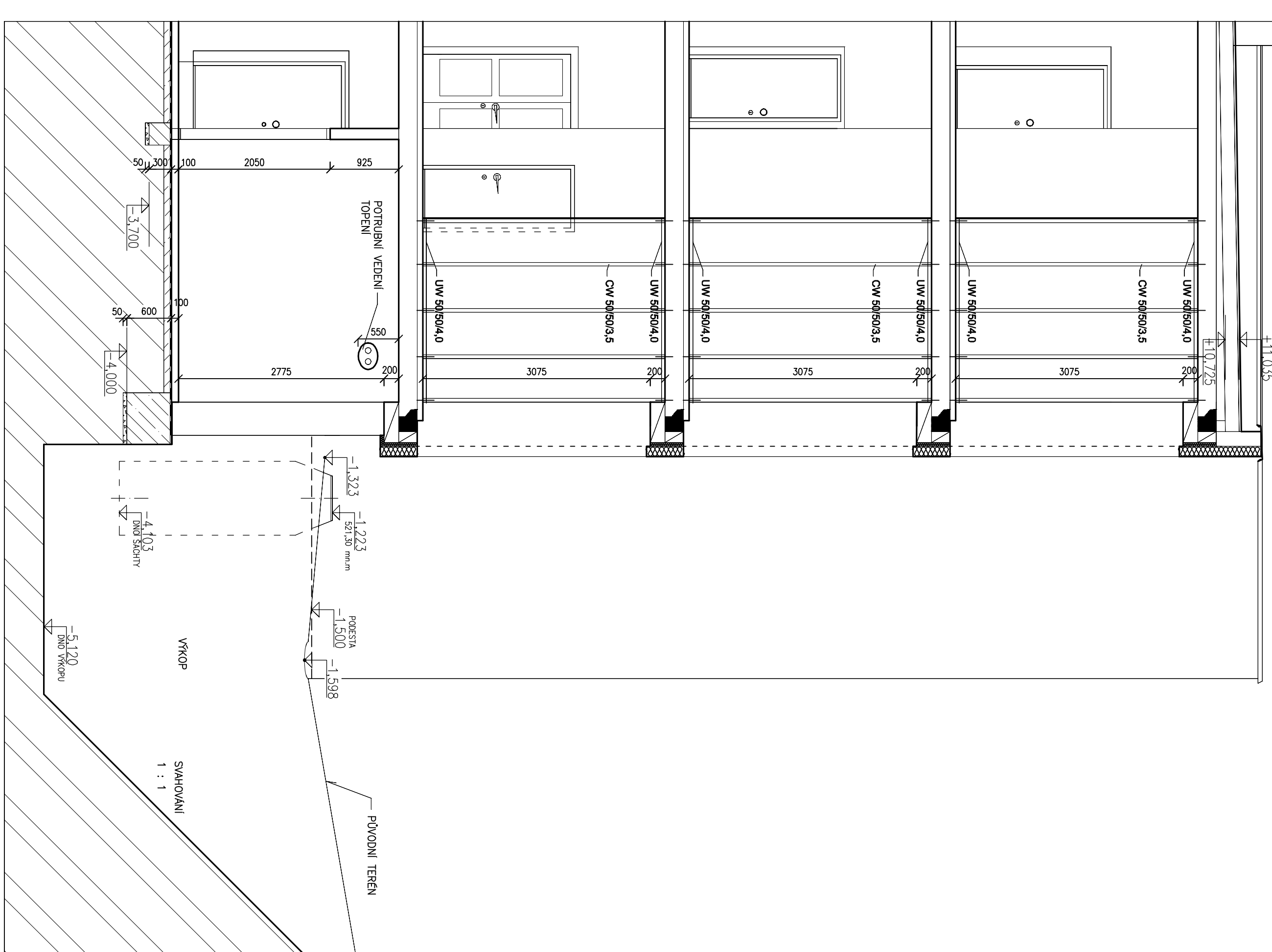
## STÁVAJÍCÍ STAV

## PŘED PROVEDENÍM BOURACÍCH PRACÍ



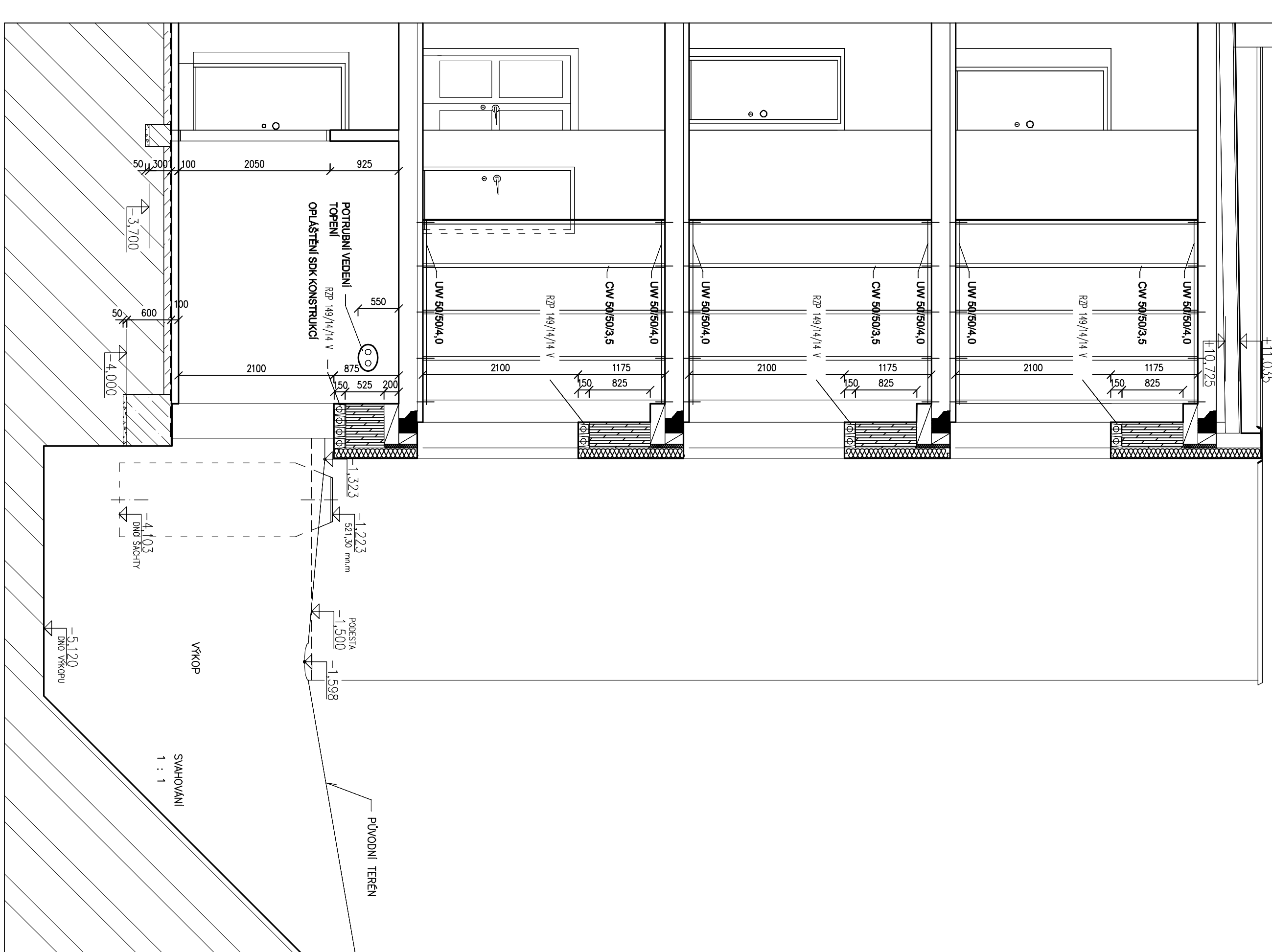
## NOVÝ STAV

## PO PROVEDENÍ BOURACÍCH PRACÍ



## NOVÝ STAV






PO PROVEDENÍ DOZDÍVEK  
A ZAPRAVENÍ OSTĚNÍ



**FASTON THERM' ISOLAD SYSTEM**  
EPS TR 100 MM

JE NUTNÉ KONFRONTOVAT PD SE SKUTEČNOSTI A NOVÉ KONSTRUKCE PŘÍSPŮBIVAT

	STAINLESS STEEL 304	STAINLESS STEEL 304
	ALUMINUM 6061-T6	ALUMINUM 6061-T6
	COPPER C110	COPPER C110
	BRASS C360	BRASS C360
	STEEL A36	STEEL A36
	STEEL 4140	STEEL 4140
	STEEL 52100	STEEL 52100
	STEEL 304L	STEEL 304L
	STEEL 316	STEEL 316
	STEEL 316L	STEEL 316L
	STEEL 309	STEEL 309
	STEEL 310	STEEL 310
	STEEL 321	STEEL 321
	STEEL 347	STEEL 347
	STEEL 350	STEEL 350
	STEEL 355	STEEL 355
	STEEL 360	STEEL 360
	STEEL 360L	STEEL 360L
	STEEL 360H	STEEL 360H
	STEEL 360LH	STEEL 360LH
	STEEL 360H2	STEEL 360H2
	STEEL 360H2L	STEEL 360H2L
	STEEL 360H2LH	STEEL 360H2LH
	STEEL 360H2H	STEEL 360H2H
	STEEL 360H2HL	STEEL 360H2HL
	STEEL 360H2HLH	STEEL 360H2HLH
	STEEL 360H2H2	STEEL 360H2H2
	STEEL 360H2H2L	STEEL 360H2H2L
	STEEL 360H2H2LH	STEEL 360H2H2LH
	STEEL 360H2H2H	STEEL 360H2H2H
	STEEL 360H2H2HL	STEEL 360H2H2HL
	STEEL 360H2H2HLH	STEEL 360H2H2HLH
	STEEL 360H2H2H2	STEEL 360H2H2H2
	STEEL 360H2H2H2L	STEEL 360H2H2H2L
	STEEL 360H2H2H2LH	STEEL 360H2H2H2LH
	STEEL 360H2H2H2H	STEEL 360H2H2H2H
	STEEL 360H2H2H2HL	STEEL 360H2H2H2HL
	STEEL 360H2H2H2HLH	STEEL 360H2H2H2HLH
	STEEL 360H2H2H2H2	STEEL 360H2H2H2H2
	STEEL 360H2H2H2H2L	STEEL 360H2H2H2H2L
	STEEL 360H2H2H2H2LH	STEEL 360H2H2H2H2LH
	STEEL 360H2H2H2H2H	STEEL 360H2H2H2H2H
	STEEL 360H2H2H2H2HL	STEEL 360H2H2H2H2HL
	STEEL 360H2H2H2H2HLH	STEEL 360H2H2H2H2HLH
	STEEL 360H2H2H2H2H2	STEEL 360H2H2H2H2H2
	STEEL 360H2H2H2H2H2L	STEEL 360H2H2H2H2H2L
	STEEL 360H2H2H2H2H2LH	STEEL 360H2H2H2H2H2LH
	STEEL 360H2H2H2H2H2H	STEEL 360H2H2H2H2H2H
	STEEL 360H2H2H2H2H2HL	STEEL 360H2H2H2H2H2HL
	STEEL 360H2H2H2H2H2HLH	STEEL 360H2H2H2H2H2HLH
	STEEL 360H2H2H2H2H2H2	STEEL 360H2H2H2H2H2H2
	STEEL 360H2H2H2H2H2H2L	STEEL 360H2H2H2H2H2H2L
	STEEL 360H2H2H2H2H2H2LH	STEEL 360H2H2H2H2H2H2LH
	STEEL 360H2H2H2H2H2H2H	STEEL 360H2H2H2H2H2H2H
	STEEL 360H2H2H2H2H2H2HL	STEEL 360H2H2H2H2H2H2HL
	STEEL 360H2H2H2H2H2H2HLH	STEEL 360H2H2H2H2H2H2HLH
	STEEL 360H2H2H2H2H2H2H2	STEEL 360H2H2H2H2H2H2H2
	STEEL 360H2H2H2H2H2H2H2L	STEEL 360H2H2H2H2H2H2H2L
	STEEL 360H2H2H2H2H2H2H2LH	STEEL 360H2H2H2H2H2H2H2LH
	STEEL 360H2H2H2H2H2H2H2H	STEEL 360H2H2H2H2H2H2H2H
	STEEL 360H2H2H2H2H2H2H2HL	STEEL 360H2H2H2H2H2H2H2HL
	STEEL 360H2H2H2H2H2H2H2HLH	STEEL 360H2H2H2H2H2H2H2HLH
	STEEL 360H2H2H2H2H2H2H2H2	STEEL 360H2H2H2H2H2H2H2H2
	STEEL 360H2H2H2H2H2H2H2H2L	STEEL 360H2H2H2H2H2H2H2H2L
	STEEL 360H2H2H2H2H2H2H2H2LH	STEEL 360H2H2H2H2H2H2H2H2LH
	STEEL 360H2H2H2H2H2H2H2H2H	STEEL 360H2H2H2H2H2H2H2H2H
	STEEL 360H2H2H2H2H2H2H2H2HL	STEEL 360H2H2H2H2H2H2H2H2HL
	STEEL 360H2H2H2H2H2H2H2H2HLH	STEEL 360H2H2H2H2H2H2H2H2HLH
	STEEL 360H2H2H2H2H2H2H2H2H2	STEEL 360H2H2H2H2H2H2H2H2H2
	STEEL 360H2H2H2H2H2H2H2H2H2L	STEEL 360H2H2H2H2H2H2H2H2H2L
	STEEL 360H2H2H2H2H2H2H2H2H2LH	STEEL 360H2H2H2H2H2H2H2H2H2LH
	STEEL 360H2H2H2H2H2H2H2H2H2H	STEEL 360H2H2H2H2H2H2H2H2H2H
	STEEL 360H2H2H2H2H2H2H2H2H2HL	STEEL 360H2H2H2H2H2H2H2H2H2HL
	STEEL 360H2H2H2H2H2H2H2H2H2HLH	STEEL 360H2H2H2H2H2H2H2H2H2HLH
	STEEL 360H2H2H2H2H2H2H2H2H2H2	STEEL 360H2H2H2H2H2H2H2H2H2H2
	STEEL 360H2H2H2H2H2H2H2H2H2H2L	STEEL 360H2H2H2H2H2H2H2H2H2H2L
	STEEL 360H2H2H2H2H2H2H2H2H2H2LH	STEEL 360H2H2H2H2H2H2H2H2H2H2LH
	STEEL 360H2H2H2H2H2H2H2H2H2H2H	STEEL 360H2H2H2H2H2H2H2H2H2H2H
	STEEL 360H2H2H2H2H2H2H2H2H2H2HL	STEEL 360H2H2H2H2H2H2H2H2H2H2HL
	STEEL 360H2H2H2H2H2H2H2H2H2H2HLH	STEEL 360H2H2H2H2H2H2H2H2H2H2HLH
	STEEL 360H2H2H2H2H2H2H2H2H2H2H2	STEEL 360H2H2H2H2H2H2H2H2H2H2H2
	STEEL 360H2H2H2H2H2H2H2H2H2H2H2L	STEEL 360H2H2H2H2H2H2H2H2H2H2H2L
	STEEL 360H2H2H2H2H2H2H2H2H2H2H2LH	STEEL 360H2H2H2H2H2H2H2H2H2H2H2LH
	STEEL 360H2H2H2H2H2H2H2H2H2H2H2H	STEEL 360H2H2H2H2H2H2H2H2H2H2H2H
	STEEL 360H2H2H2H2H2H2H2H2H2H2H2HL	STEEL 360H2H2H2H2H2H2H2H2H2H2H2HL
	STEEL 360H2H2H2H2H2H2H2H2H2H2H2HLH	STEEL 360H2H2H2H2H2H2H2H2H2H2H2HLH
	STEEL 360H2H2H2H2H2H2H2H2H2H2H2H2	STEEL 360H2H2H2H2H2H2H2H2H2H2H2H2
	STEEL 360H2H2H2H2H2H2H2H2H2H2H2H2L	STEEL 360H2H2H2H2H2H2H2H2H2H2H2H2L
	STEEL 360H2H2H2H2H2H2H2H2H2H2H2H2LH	STEEL 360H2H2H2H2H2H2H2H2H2H2H2H2LH
	STEEL 360H2H2H2H2H2H2H2H2H2H2H2H2H	STEEL 360H2H2H2H2H2H2H2H2H2H2H2H2H
	STEEL 360H2H2H2H2H2H2H2H2H2H2H2H2HL	STEEL 360H2H2H2H2H2H2H2H2H2H2H2H2HL
	STEEL 360H2H2H2H2H2H2H2H2H2H2H2H2HLH	STEEL 360H2H2H2H2H2H2H2H2H2H2H2H2HLH
	STEEL 360H2H2H2H2H2H2H2H2H2H2H2H2H2	STEEL 360H2H2H2H2H2H2H2H2H2H2H2H2H2
	STEEL 360H2H2H2H2H2H2H2H2H2H2H2H2H2L	STEEL 360H2H2H2H2H2H2H2H2H2H2H2H2H2L
	STEEL 360H2H2H2H2H2H2H2H2H2H2H2H2H2LH	STEEL 360H2H2H2H2H2H2H2H2H2H2H2H2H2LH
	STEEL 360H2H2H2H2H2H2H2H2H2H2H2H2H2H	STEEL 360H2H2H2H2H2H2H2H2H2H2H2H2H2H
	STEEL 360H2H2H2H2H2H2H2H2H2H2H2H2H2HL	STEEL 360H2H2H2H2H2H2H2H2H2H2H2H2H2HL
	STEEL 360H2H2H2H2H2H2H2H2H2H2H2H2H2HLH	STEEL 360H2H2H2H2H2H2H2H2H2H2H2H2H2HLH
	STEEL 360H2H2H2H2H2H2H2H2H2H2H2H2H2H2	STEEL 360H2H2H2H2H2H2H2H2H2H2H2H2H2H2
	STEEL 360H2H2H2H2H2H2H2H2H2H2H2H2H2H2L	STEEL 360H2H2H2H2H2H2H2H2H2H2H2H2H2H2L
	STEEL 360H2H2H2H2H2H2H2H2H2H2H2H2H2H2LH	STEEL 360H2H2H2H2H2H2H2H2H2H2H2H2H2H2LH
	STEEL 360H2H2H2H2H2H2H2H2H2H2H2H2H2H2H	STEEL 360H2H2H2H2H2H2H2H2H2H2H2H2H2H2H
	STEEL 360H2H2H2H2H2H2H2H2H2H2H2H2H2H2HL	STEEL 360H2H2H2H2H2H2H2H2H2H2H2H2H2H2HL
	STEEL 360H2H2H2H2H2H2H2H2H2H2H2H2H2H2HLH	STEEL 360H2H2H2H2H2H2H2H2H2H2H2H2H2H2HLH
	STEEL 360H2H2H2H2H2H2H2H2H2H2H2H2H2H2H2	STEEL 360H2H2H2H2H2H2H2H2H2H2H2H2H2H2H2
	STEEL 360H2H2H2H2H2H2H2H2H2H2H2H2H2H2H2L	STEEL 360H2H2H2H2H2H2H2H2H2H2H2H2H2H2H2L
	STEEL 360H2H2H2H2H2H2H2H2H2H2H2H2H2H2H2LH	STEEL 360H2H2H2H2H2H2H2H2H2H2H2H2H2H2H2LH
	STEEL 360H2H2H2H2H2H2H2H2H2H2H2H2H2H2H2H	STEEL 360H2H2H2H2H2H2H2H2H2H2H2H2H2H2H2H
	STEEL 360H2H2H2H2H2H2H2H2H2H2H2H2H2H2H2HL	STEEL 360H2H2H2H2H2H2H2H2H2H2H2H2H2H2H2HL
	STEEL 360H2H2H2H2H2H2H2H2H2H2H2H2H2H2H2HLH	STEEL 360H2H2H2H2H2H2H2H2H2H2H2H2H2H2H2HLH
	STEEL 360H2H2H2H2H2H2H2H2H2H2H2H2H2H2H2H2	STEEL 360H2H2H2H2H2H2H2H2H2H2H2H2H2H2H2H2
	STEEL 360H2H2H2H2H2H2H2H2H2H2H2H2H2H2H2H2L	STEEL 360H2H2H2H2H2H2H2H2H2H2H2H2H2H2H2H2L
	STEEL 360H2H2H2H2H2H2H2H2H2H2H2H2H2H2H2H2LH	STEEL 360H2H2H2H2H2H2H2H2H2H2H2H2H2H2H2H2LH
	STEEL 360H2H2H2H2H2H2H2H2H2H2H2H2H2H2H2H2H	STEEL 360H2H2H2H2H2H2H2H2H2H2H2H2H2H2H2H2H
	STEEL 360H2H2H2H2H2H2H2H2H2H2H2H2H2H2H2H2HL	STEEL 360H2H2H2H2H2H2H2H2H2H2H2H2H2H2H2H2HL
	STEEL 360H2H2H2H2H2H2H2H2H2H2H2H2H2H2H2H2HLH	STEEL 360H2H2H2H2H2H2H2H2H2H2H2H2H2H2H2H2HLH
	STEEL 360H2H2H2H2H2H2H2H2H2H2H2H2H2H2H2H2H2	STEEL 360H2H2H2H2H2H2H2H2H2H2H2H2H2H2H2H2H2
	STEEL 360H2H2H2H2H2H2H2H2H2H2H2H2H2H2H2H2H2L	STEEL 360H2H2H2H2H2H2H2H2H2H2H2H2H2H2H2H2H2L
	STEEL 360H2H2H2H2H2H2H2H2H2H2H2H2H2H2H2H2H2LH	STEEL 360H2H2H2H2H2H2H2H2H2H2H2H2H2H2H2H2H2LH
	STEEL 360H2H2H2H2H2H2H2H2H2H2H2H2H2H2H2H2H2H	STEEL 360H2H2H2H2H2H2H2H2H2H2H2H2H2H2H2H2H2H
	STEEL 360H2H2H2H2H2H2H2H2H2H2H2H2H2H2H2H2H2HL	STEEL 360H2H2H2H2H2H2H2H2H2H2H2H2H2H2H2H2H2HL
	STEEL 360H2H2H2H2H2H2H2H2H2H2H2H2H2H2H2H2H2HLH	STEEL 360H2H2H2H2H2H2H2H2H2H2H2H2H2H2H2H2H2HLH
	STEEL 360H2H2H2H2H2H2H2H2H2H2H2H2H2H2H2H2H2H2	STEEL 360H2H2H2H2H2H2H2H2H2H2H2H2H2H2H2H2H2H2
	STEEL 360H2H2H2H2H2H2H2H2H2H2H2H2H2H2H2H2H2H2L	STEEL 360H2H2H2H2H2H2H2H2H2H2H2H2H2H2H2H2H2H2L
	STEEL 360H2H2H2H2H2H2H2H2H2H2H2H2H2H2H2H2H2H2LH	STEEL 360H2H2H2H2H2H2H2H2H2H2H2H2H2H2H2H2H2H2LH
	STEEL 360H2H2H2H2H2H2H2H2H2H2H2H2H2H2H2H2H2H2H	STEEL 360H2H2H2H2H2H2H2H2H2H2H2H2H2H2H2H2H2H2H
	STEEL 360H2H2H2H2H2H2H2H2H2H2H2H2H2H2H2H2H2H2HL	STEEL 360H2H2H2H2H2H2H2H2H2H2H2H2H2H2H2H2H2H2HL
	STEEL 360H2H2H2H2H2H2H2H2H2H2H2H2H2H2H2H2H2H2HLH	STEEL 360H2H2H2H2H2H2H2H2H2H2H2H2H2H2H2H2H2H2HLH
	STEEL 360H2H2H2H2H2H2H2H2H2H2H2H2H2H2H2H2H2H2H2	STEEL 360H2H2H2H2H2H2H2H2H2H2H2H2H2H2H2H2H2H2H2
	STEEL 360H2H2H2H2H2H2H2H2H2H2H2H2H2H2H2H2H2H2H2L	STEEL 360H2H2H2H2H2H2H2H2H2H2H2H2H2H2H2H2H2H2H2L
	STEEL 360H2H2H2H2H2H2H2H2H2H2H2H2H2H2H2H2H2H2H2LH	STEEL 360H2H2H2H2H2H2H2H2H2H2H2H2H2H2H2H2H2H2H2LH
	STEEL 360H2H2H2	

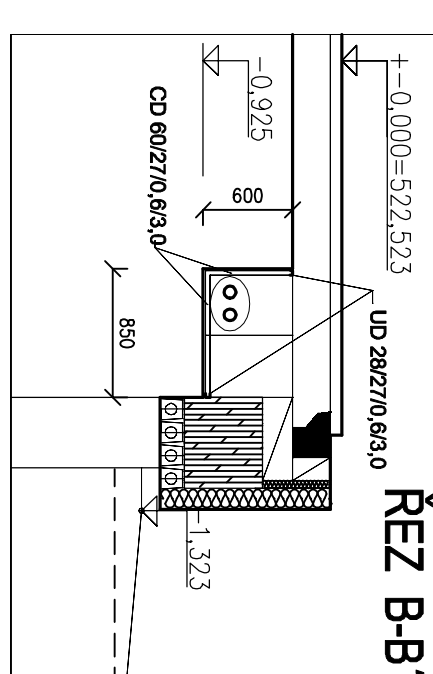
	STANDARD ZINCALLOY 945
	BE7M 106 PHOSPHOR BRONZE K4000
	DLT CSN 133002 CSN 133010
	DOE CRONITE STANDARD ZINCALLOY
	BE7M C 2075 822
	PHOSPHOR BRONZE K4000 BE7M C 1970 822
	BE7M C 1970 822

VÝPIS MATERIÁLU - BOURACÍ PRÁCE A DOZDÍVKY:

[illegible]

VÝPIS MATERIÁLU - OPLÁŠTĚNÍ POTRUBÍ - SDK:

2	4.25	544harpoon 604s - 60K
3		Print CD 62218.03.2
4		Print CD 38218.03.0
5		246s pancy CDK
6		246t 1 04ss
55		80ss TL
56		Headway 000 mm
16		



5.1. 2975 MW 1275 MW 5.2. 77.0000 5.3. 52.0000		5.4. 2975 MW 1275 MW 5.5. 77.0000 5.6. 52.0000	
5.7. 2975 MW 1275 MW 5.8. 77.0000 5.9. 52.0000		5.10. 2975 MW 1275 MW 5.11. 77.0000 5.12. 52.0000	